

社協が包括を受託

尾張旭市地域包括支援センターは市役所から保健福祉センターに移ります。

尾張旭市地域包括支援センターは、平成27年度から社会福祉協議会が尾張旭市から委託を受け、運営いたします。

このため、設置場所が市役所長寿課から保健福祉センター1階の社会福祉協議会事務所内に移るとともに、電話番号が「55-0654」に変わります。

◆地域包括支援センターってなに？

尾張旭市地域包括支援センターは、地域に暮らす高齢者やその家族等を対象に、医療・介護・福祉に関するさまざまな領域において総合的に相談に応じることができるよう、平成18年4月から尾張旭市が設置しています。本市では、地域が比較的狭いため、地域包括支援センターの設置を1か所として市役所長寿課が運営してきましたが、平成27年4月からは、保健福祉センター内で社会福祉協議会が受託し運営してまいります。

◆主な対象者は？

- ・尾張旭市内にお住まいの65歳以上のかたやその家族
- ・要介護認定・要支援認定をお持ちの40歳以上のかたやその家族等

◆どんな相談ができるの？

- ・医療や介護、福祉に関するサービスの相談がしたい
- ・ご近所の高齢者の様子がおかしい
- ・振り込み詐欺の電話や、押し売りの訪問があった等

※相談は無料です。お気軽にご相談ください。

◆相談日は？

月曜日・金曜日 午前8時30分～午後5時15分
※定休日は、土・日曜日、祝日、年末年始（12月29日～1月3日）

◆相談方法は？

- ・電話相談
- ・訪問相談
- ・来所相談
- ・eメールによる相談等

※相談に関する秘密は厳守しますのでご安心ください。



▲専門職が親身になって相談に応じます。

◎権利擁護事業

高齢者への虐待や消費者被害を未然に防ぐために必要な相談援助を行います。また、自分で財産等を管理できなくなった時には成年後見制度等を活用できるように支援します。

◎包括的・継続的ケアマネジメント支援事業

ケアプランを利用するかたの状態やその変化に合わせて、適切なサービスが提供されるようケアマネジャーへの助言や指導、医療機関等の関係機関との調整を行い、ご本人が地域で自立した日常生活を営むことができるように包括的かつ継続的に支援します。

◎介護予防事業

高齢者のかたが要介護状態になることを予防するため、心身の状況等に応じた、ご本人の意向に合わせて介護予防事業等が提供されるように必要な支援を行います。

●指定介護予防支援（介護予防プラン作成サービス）
要介護状態にならないよう生活機能の改善を図るため、要支援のかたが適切にサービスを選択できるように支援することにも、介護予防の効果をも最大限に発揮し、ご本人やご家族と一緒に目標志向型の介護予防支援計画（介護予防プラン）を作成します。

◆会員の皆さんへ

本会では、誰もが住みよいまちづくりを目指して、市民の皆さんや企業・団体等の皆さんからのあたたかいご理解とご支援による「会費」で、地域福祉事業を進めています。福祉活動への応援の方法として、尾張旭市の地域福祉の維持向上のため、ご支援いただきましたようお願い申し上げます。

◎車いす

歩行が不自由なかなどにお貸ししています。ただし、入院及び入所のかたは除きます。なお、貸出期間は最長で3か月です。

◎車いす専用車

※すでに車いすを3か月以上借りておられるかたで、更新及び返却がお済みでないかたは手続きをお願いいたします。

◎車いす専用車

車いすを利用されているかたのために、車いす専用車をお貸しします。貸出期間は原則として1週間につき1回、3日以内です。

◆社協の包括をよろしくお願いします。

尾張旭市地域包括支援センターでは、保健師・社会福祉士・主任介護支援専門員が一つのチームとなり、それぞれの専門性を活かしながら相談支援等を実施しています。社会福祉協議会での運営は、2チームとし、相談支援体制の強化と機能の充実を図ることになりました。

「地域包括ケアシステム」の構築へ向けた取組みが求められており、その中核的な役割を担う機関として、地域包括支援センターはより一層重要となります。尾張旭市役所が積み上げた9年間の実績を最大限に活かしながら、地域を代表する民間福祉組織である社会福祉協議会の強みを十分に発揮し、この地域の皆さんに適切に応えられるよう、社会福祉協議会の「尾張旭市地域包括支援センター」として、新しい時代に精いっぱい取り組んでまいります。

【介護予防プラン作成サービスをご利用のかたへ】

介護予防プラン作成サービスを利用しているかたの担当ケアマネジャー等は、原則として変更のないよう調整していますが、介護保険被保険者証や利用契約書、重要事項説明書等につきましては、地域包括支援センターの運営主体の変更による手続きが必要となります。平成27年4月下旬までを目途に、随時、変更の手続きをしますので、ご理解とご協力をいただきますようお願いいたします。なお、同センターの運営体制が変わることに伴い、費用などを請求することはありません。

ウェルフェアボウリングにご協力を！

ウェルフェアボウリングは、日頃スポーツをする機会に恵まれないうちにあるかたが気軽にできるスポーツとして企画し、広く市民の皆さんにも参加を呼びかけ、障がい者と健常者の相互理解と友情を深めつつ、国際障害者年のテーマである「完全参加と平等」の理念の実現を目指しています。



◎ボウリング券購入先及び問い合わせ先

社会福祉協議会

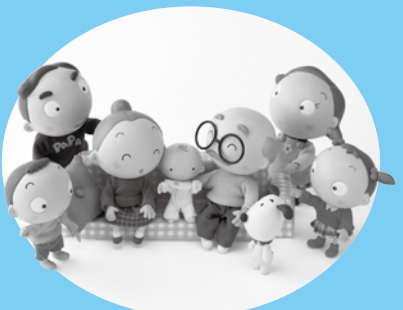
【相談および問い合わせ先】

尾張旭市地域包括支援センター（社会福祉協議会内）
〒488-0074 尾張旭市新居町明才切 57 番地
(尾張旭市保健福祉センター 1階)
(電話) 55-0654
(FAX) 51-1880
(e-mail) asahi-sk-sc@gctv.ne.jp

これに伴いチャリティ・ボウリング券を割引価格（2ゲーム／1,000円）で発行いたしますので、会社やサークルの親睦会などでご利用ください。収益の一部が福祉施設に寄付されます。また、6月14日（日）午前10時から午後1時（予定）まで障がいのあるかたを対象にウェルフェアボウリング大会を開催いたします。参加を希望されるかたは本会までお問い合わせください。なお、定員になり次第締め切りとさせていただきますのでご了承ください。

※ボウリング券の使用期間は、5月7日（木）から7月31日（金）までです。

- 地域包括支援センター受託
- 平成27年度社協会員募集！
- 平成27年度公開プレゼンテーションによる事業助成のご案内
- ボラセンからのお知らせ
- 平成27年度一般会計資金収支予算
- 赤い羽根共同募金に感謝
- 寄付者一覧



皆さんの会費が支える地域福祉事業



◎児童・生徒の福祉実践教室

児童・生徒が障がいのあるかたのお話を聞き、点字等の体験を通して社会の中で「ともに生きる」意味を考えることを目的にしています。

◎ひとり暮らし高齢者への給食サービス

市内のひとり暮らしの75歳以上のかたへ、月に1回ボランティアグループくすの木の会のボランティアの皆さんが調理した、あたたかい手作りのお弁当を宅配しています。



◎福祉マインドフェア

市内で活躍しているボランティア連絡協議会加入グループが中心となり、福祉活動やボランティア活動の楽しさを体験していただけるよう開催しています。

この他に、校区社会福祉推進協議会の支援、ボランティア活動の支援、ボランティア養成講座、社会福祉大会の開催、ボランティアセンターの運営などが皆さんの会費によって支えられています。

会費（一口）

年 額
1,000円
会員期間
4月1日～
翌年3月31日

会費の納入方法

本会窓口（保健福祉センター1階）及び市役所福祉課で、常時受け付けています。
※なお、平成26年度の会員の皆さんには、6月より順次、校区社協委員が訪問し、依頼をさせていただく場合がありますので、その際はご協力をお願いいたします。

平成27年度 公開プレゼンテーションによる事業助成のご案内

本会は、尾張旭市で福祉活動を行う団体が実施する事業に助成を行います。地域の皆さんからお寄せいただいた「赤い羽根共同募金」を財源に、地域の中で先駆的な活動、自主的な活動をしてみませんか。ご応募お待ちしております。

●申請から助成決定までの流れ

申請期間	5月15日（金）までに必着
第1次審査（書類選考）	提出いただいた申請書を基に書類選考を行い、審査結果をご連絡します。
第2次審査（公開プレゼンテーション）	6月13日（土）13時30分から 尾張旭市保健福祉センター 公開プレゼンテーションによる助成審査会を行います。 ※当日の欠席・遅刻・途中退席は辞退とみなします。
助成決定	第2次審査の結果を基に、助成団体及び助成金額を決定します。

- 助成対象団体 尾張旭市内で福祉的な活動を行う法人格を持たない非営利の団体とします。
- 対象事業実施期間 平成27年6月15日（月）から平成28年3月31日（木）まで
- 助成総額 30万円（1団体あたりの助成上限額8万円）
- 申請方法 所定の「助成金交付申請書」に必要事項をご記入のうえ、必要書類を添えて社会福祉協議会へ提出してください。
※「助成金交付申請書」は社会福祉協議会の窓口でお渡しするほか、社会福祉協議会のホームページからダウンロードできます。

助成対象外事業

- 障害者総合支援法及び介護保険法にかかる事業
- 営利を目的とする事業
- 活動の目的及び内容が、宗教的、思想的及び政治的な宣伝を意図する事業
- 事業内容が同一と判断される事業について、本会及び尾張旭市の助成を過去に3回受けた事業
- 本年度中に他の事業助成を受けている、または受ける予定のある事業
- 反社会勢力と関係のある事業
- その他、本会の定める事業として不適当と認められるもの

助成対象外団体

- 活動の目的及び内容が、宗教的、思想的及び政治的な宣伝を意図する団体
- 構成員が5名未満の団体
- 反社会勢力と関係のある団体

助成対象外経費

- 団体所属会員の互助、またはそれに類する目的にかかる経費
- 人件費、家賃、光熱水費、通信費等の団体運営にかかる経費
- その他、事業経費として不適当と認められるもの

問い合わせ先

社会福祉法人尾張旭市社会福祉協議会（担当 山口）

所在 尾張旭市新居町明才切 57 番地（保健福祉センター内）
電話 0561-54-4540または0561-52-1786
ホームページ http://www.gctv.ne.jp/~asahi-sk/

平成26年度
法人等会員の皆さん（順不同・敬称略）
あたたかいご支援ありがとうございました。

◆ボランティアサロンのご案内

<p>28日(火)</p> <p>00~12:00</p>	<p>※詳しくは、渋川ボランティアセンターへお問い合わせください。</p>
<p>福祉センター のきホール</p>	
<p>スカウト！？</p> <p>わかる。未来が変わる。</p>	
<p>スカウト愛知県 第99団</p>	
<p>着30組</p>	



◆ ボランティア保険に

※詳しくは、<http://www.shikawa-boransen.com> センターへお問い合わせください。

利用時間● 9:00～17:00
月曜～金曜日（祝日を除く）
尾張旭市渋川町三丁目5番地7
渋川福祉センター内
TEL 51-5535 FAX 51-5543
〈ホームページ〉
<http://www.gctv.ne.jp/~asahi-sk>

--	--

日 時	5月19日(火) 13:00~15:00	6月17日(水) 10:00~12:00	7月28日(火) 10:00~12:00
場 所	渋川福祉センター ボランティア室	渋川福祉センター ボランティア室	渋川福祉センター くすのきホール
内 容	切り絵 ～指先から脳に刺激を～	やさしい点字教室 ～絵本を点訳してみませんか～	ガールスカウト！？ わたしが変わる。未来が変わる。
講 師	個人ボランティア	点訳グループあかね会	ガールスカウト愛知県 第99団
定 員	先着10名	先着10名	先着30組

ありがとうございました！

羽根ごろの文庫」などを予定しています。貴重な財源として、有効に活用させていただきます。

街頭募金活動にご協力いただいた団体の皆さん
(順不同・敬省略)

- ・連合愛知尾張東地域協議会
- ・尾張旭市明るい社会づくりの会
- ・ボーイスカウト尾張旭第1団

会
 尾張旭市交通少年団
 尾張旭市ジュニアリーダーズクラブ
 旭校区社会福祉推進協議会
 東栄校区社会福祉推進協議会
 会
 渋川校区社会福祉推進協議会

あたたかいご支援ありがとうございました。

- | | | | | | | | | | |
|------|---|------|---|------|---|------|--|------|---|
| 旭ケ丘町 | 旭ケ丘ケイ・サービス
(有)新明ハウス
(有)天馬 | 狩宿新町 | (株)アイトー
たいよう接骨院
(株)中京スポーツ施設
(株)セイホウ自動車
ちいらん | 東栄町 | 瀬戸工業原料(株)
トーエー不動産(株)
成山興産(株)
日比野ステイカル
前原デントラルクリニック
飯田クリニック
(医)明峰会馬嶋眼科医院 | 緑町 | (有)久野鉄工所
(福)敬愛会
司法書士川崎事務所
旭テックニカル | 旭ケ丘町 | (有)エムケイ・サービス
(有)新明ハウス
(有)天馬 |
| 旭前町 | (株)白鳳
旭サナック(株)
旭精機工業(株)
(有)竹亭
中京銀行尾張旭支店
中目信用金庫尾張旭支店
フジヤ | 北原山 | (株)セイホウ自動車
ちいらん
田中屋
東海御熱工業(株)
(有)藤池建設
(株)ディーエム | 東名西町 | (株)大日産商
(株)旭衛生社
(医)誠和会佐伯小児科医院
(医)スリーワイナガイ歯科
谷口自動車整備(株)
津村鉄工(株) | 南栄町 | (有)池田電気
(有)新洋
緑ケ丘薬局
介護事業所みか | 旭前町 | 旭サナック(株)
旭精機工業(株)
(有)竹亭
中京銀行尾張旭支店
中目信用金庫尾張旭支店
フジヤ |
| 新居町 | (有)ドリームワン柴田
洞光院
東邦冷熱工業(株)
てらお歯科クリニック
瀬戸信用金庫旭田出張所
東伸産業(有)
魚正
ひだまり訪問介護 | 北山町 | テイサービスひまわりの家
(株)東興不動産
(有)玉膳 | 西の野町 | (株)旭衛生社
(医)誠和会佐伯小児科医院
(医)スリーワイナガイ歯科
谷口自動車整備(株)
津村鉄工(株) | 南新町 | (有)アサヒグリーン
ゆで作 | 新居町 | (有)ドリームワン柴田
洞光院
東邦冷熱工業(株)
てらお歯科クリニック
瀬戸信用金庫旭田出張所
東伸産業(有)
魚正
ひだまり訪問介護 |
| 井田町 | (有)イッツスタイル
NSSBマテリアル(株)
(株)技研ステイラル
訪問看護ステーションとも
セイコー産業(有) | 三郷町 | 旭興業(株)尾張旭(営)
(株)イサミライト
尾張旭金融協会
せとしんリース(株)
瀬戸信用金庫三郷支店
(株)タチ基ケアサービス
パナソニックエコソリューションズ
シヨンス電路(株)
(株)ヒカリ商事
(株)ソワソワ訪問介護ソワソワ
(株)ソワソワ訪問介護ソワソワ | 根の鼻町 | いながきクリニック
阿佐電機(株)
(有)アルファハウス
森石油(株) | 南原山町 | (有)アオヤマ設備
花井野チーゼル
花村新聞店
(有)田中工業所
(株)秋山タイヤ商会 | 向町 | (有)イッツスタイル
NSSBマテリアル(株)
(株)技研ステイラル
訪問看護ステーションとも
セイコー産業(有) |
| 印場元町 | 瀬戸信用金庫印場支店
日本ゼネラル物産(株)
(株)Eアシスト
チロル接骨院 | 茨川町 | せに興食品(株)シャトレーゼ
(有)大門
ハンフデイー・タンプデイー
クリオン(株)名古屋工場
(有)マル工建材店 | 東印場町 | (株)小鈴自動車
(株)東大進町
あいだ尾東農業協同組合
尾張旭支店
尾張旭市商工会
(有)シャトー若杉
ステーツ三進
和紙専門店かた美
松下レーテイスクリニク
(有)明大
余諾眞二税理士事務所 | 瀬戸市 | ウイローふたば
瀬戸ガス水道株
尾張旭(営)
(株)瀬戸豊栄家電
(株)名東技研
(株)いすみ | 印場元町 | 瀬戸信用金庫印場支店
日本ゼネラル物産(株)
(株)Eアシスト
チロル接骨院 |
| 上の山町 | ヤマキ電器 株旭工場
あらかわ医院 | 庄中町 | (有)アート旭
(有)田章
(有)坪井化成
天理教三乃分教会
訪問員ハビリー看護あおぞら | 東本道町 | 東大進町
あいだ尾東農業協同組合
尾張旭支店
尾張旭市商工会
(有)シャトー若杉
ステーツ三進
和紙専門店かた美
松下レーテイスクリニク
(有)明大
余諾眞二税理士事務所 | 名古屋市 | 愛知皮革工業(株)
(株)オオハシ大橋新聞店
(株)片山車椅子製作所
(株)田中葬具店
東邦動力工業(株)
日本ゼネラルフード(株)
(有)服部技研守山(営)
(株)I
(株)ホワイティインバクト | 上の山町 | ヤマキ電器 株旭工場
あらかわ医院 |
| 大久手町 | あらかわ医院 | 庄南町 | (有)坪井化成
天理教三乃分教会
訪問員ハビリー看護あおぞら | 東本道町 | 東大進町
あいだ尾東農業協同組合
尾張旭支店
尾張旭市商工会
(有)シャトー若杉
ステーツ三進
和紙専門店かた美
松下レーテイスクリニク
(有)明大
余諾眞二税理士事務所 | 長久手市 | 通所介護はなみずき
東海印刷(株) | 大久手町 | あらかわ医院 |
| 大塚町 | 畑中内科医院 | 城前町 | 旭綜合警備保障(株)
(株)あさひ福祉会
(有)訪問員護すずらん
(株)サカイあじさい旭城前 | 東山町 | 柴田歯科医院
(株)池田工務店
兼翔建設(株)
(有)静マシヨン | 春日井市 | | 大塚町 | 畑中内科医院 |
| 柏井町 | 黒川新聞店
水野建設(株) | 城前町 | 旭綜合警備保障(株)
(株)あさひ福祉会
(有)訪問員護すずらん
(株)サカイあじさい旭城前 | 東山町 | 柴田歯科医院
(株)池田工務店
兼翔建設(株)
(有)静マシヨン | 春日井市 | | 柏井町 | 黒川新聞店
水野建設(株) |
| 新町 | (福)蒲生会大和荘
(福)蒲生会大和ホーム
(株)ボーベルカンパニー
アカパネシヨッピ(株) | 城山町 | (株)サカイあじさい旭城前 | 東山町 | 柴田歯科医院
(株)池田工務店
兼翔建設(株)
(有)静マシヨン | 春日井市 | | 新町 | (福)蒲生会大和荘
(福)蒲生会大和ホーム
(株)ボーベルカンパニー
アカパネシヨッピ(株) |



「福祉に役立ててください」と、たくさんの善意が寄せられています。皆さんにご報告するとともに、厚くお礼申し上げます。寄付金及び寄付物品は、ご意志に基づき有効に活用させていただきます。

平成26年12月19日～平成27年3月13日（順不同）

寄付者

寄付者名／寄付金額（単位：円）	
武内 榮子 様（南原山町）	12,000
日立オムロンターミナルソリューションズ株式会社 五十鈴会 様（晴丘町）	135,679
玉田 公司 様（北原山町）	14,252
城山のハーモニカ吹き 様（城山町）	13,000
地域環境活性化協議会 様（緑町）	10,000
瑞鳳校区社会福祉推進協議会 様（西山町）	39,869
在宅看護支援の会サポート 様（南新町）	50,000
老人園芸クラブ旭山草会 様（西大通町）	5,000
三浦 浩二 様（南原山町）	300,000
ライジングサンファミリー 様（瀬戸川町）	30,000
匿名（11 件）	261,441

寄付者名／物品名	
鈴木 和美 様 (緑町)	紙おむつ 18 袋
武内 榮子 様 (南原山町)	紙オムツ 2 袋、尿とりパッド 2 袋
たいようの会 様 (瀬戸川町)	ぞうきん 50 枚
イトーヨーカドー尾張旭店 様 (南原山町)	雑貨 34 点
深谷 信夫 様 (三郷町)	紙おむつ 4 袋
本地ヶ原校区社会福祉推進協議会 様 (上の山町)	車いす (介助型) 3 台 ※右の写真
匿名 (7 件)	紙おむつ 19 袋、尿とりパッド 13 袋、 車いす (中古) 1 台、 車いす用クッション 1 個

※物品の状態によっては受け取りできない場合がありますのでご了承ください。

※物品の状態によっては受け取りできない場合がありますのでご了承ください。

社会福祉協議会の機関紙「おわりあさひ」社協だより」に

社会福祉協議会の機関紙「おわりあさひし社協だより」に
 広告を掲載してみませんか？
 平成 27 年度夏号に掲載の広告を募集します。募集期間は、
 5 月 15 日（金）までです。
 広告の掲載は有料です。広告掲載に関する詳細につきましては、
 下記までお問い合わせください。

【問い合わせ先】 社会福祉協議会 TEL 5 4 - 4 5 4 0

※広告の 1 枠の大きさは縦 7 cm、横 9 cm です。
 ただし、2 枠、3 枠、4 枠分の大きさで掲載することもできます。



**んなとき、こんなお金を
ぎひ、社会福祉協議会へ
ご寄付を!!**

- 福祉のために役立てよ
うと思ったとき
- 会社や商店の開設、開店
などの記念事業の一部
- お祝い事、香典の一部
- 同窓会等の残金、各種
チャリティーバザー

社協では、香典返しの一部をご寄付いたただいたかたに対し、礼状と封筒の作成、宛名書きをいたしますので、詳しくはお問い合わせください。

442 050 500 510

■ 古山

収入		支出	
		(単位：千円)	
会 費	3,600	社会福祉事業	
寄附金	2,440	法人運営事業	64,061
経常経費補助金	52,390	企画広報事業	1,910
市補助金	47,336	福祉のまちづくり事業	5,660
共同募金配分金	4,554	ボランティアセンター事業	1,723
その他	500	共同募金配分金事業	5,444
受託金	62,221	資金貸付事業	1,930
市受託金	59,913	日常生活自立支援事業	846
その他	2,308	訪問介護事業	56,400
貸付事業	720	障害福祉サービス事業等	10,480
介護保険事業	77,750	その他	3,055
障害福祉サービス等事業	9,690	公益事業	
基金・積立金取崩収入	10,115	居宅介護支援事業	33,000
内部資金取引による収入	25,017	地域包括支援センター事業	69,000
前期末支払資金残高	7,817	支出計	
その他	1,749	253,509	
収入計	253,509		

※収入については、勘定科目ごとに、支出については事業ごとにそれぞれ取りまとめて掲載しており

※収入については、勘定科目ごとに、支出については事業ごとにそれぞれ取りまとめて掲載してあります。